

벽 조립  
Zip system 벽 덮개  
목재 OR LT.GA 금속 스택드

-절삭가공 성형에지(machined profiled edge)가 따로 없으면, 패널 가장자리에 1/8 인치 간격 권장

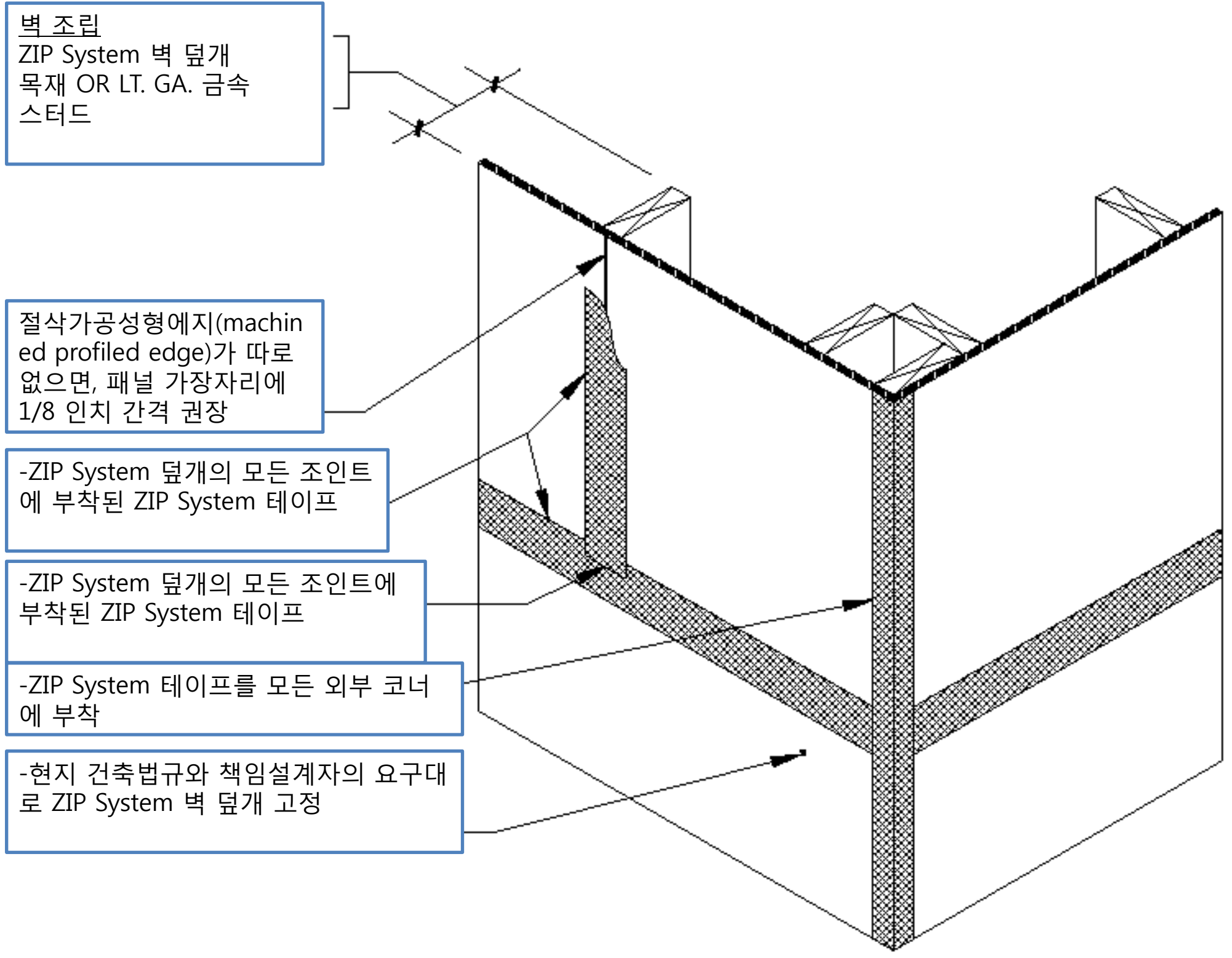
-ZIP System 덮개의 모든 조인트에 부착된 ZIP System 테이프

-모든 T-조인트에 테이프를 최소 1 인치 겹쳐서 부착

-ZIP System 테이프를 모든 내부 코너에 설치

-ZIP System 테이프를 모든 내부 코너에 설치

DRAWING NOT TO SCALE



DRAWING NOT TO SCALE

벽 조립  
ZIP System 벽 덮개  
목재 OR LT. GA. 금속 스테드

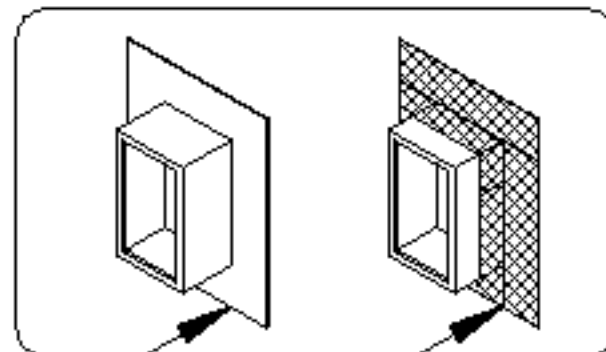
-절삭가공 성형에지(machined profiled edge)가 따로 없으면, 패널 가장자리에 1/8 인치 간격 권장

-ZIP System 테이프 또는 플래싱 테이프(반드시 AC148 충족해야 함)를 부착하는데, 아래, 양옆, 위의 순으로 부착하여 접착플래싱의 싱글랩(shingle lap)이 되도록 함

-ZIP System 덮개의 모든 조인트에 부착된 ZIP System 테이프

-모든 T-조인트에 테이프를 최소 1인치 겹쳐 부착

-플랜지형 전기함(electrical box) 또는 멤브레인 플래싱(membrane flashing)을 사용하여 전기함의 플랜지를 만듦



DRAWING NOT TO SCALE

벽 조립  
ZIP System 벽 덮개  
목재 OR LT. GA. 금속 스테드

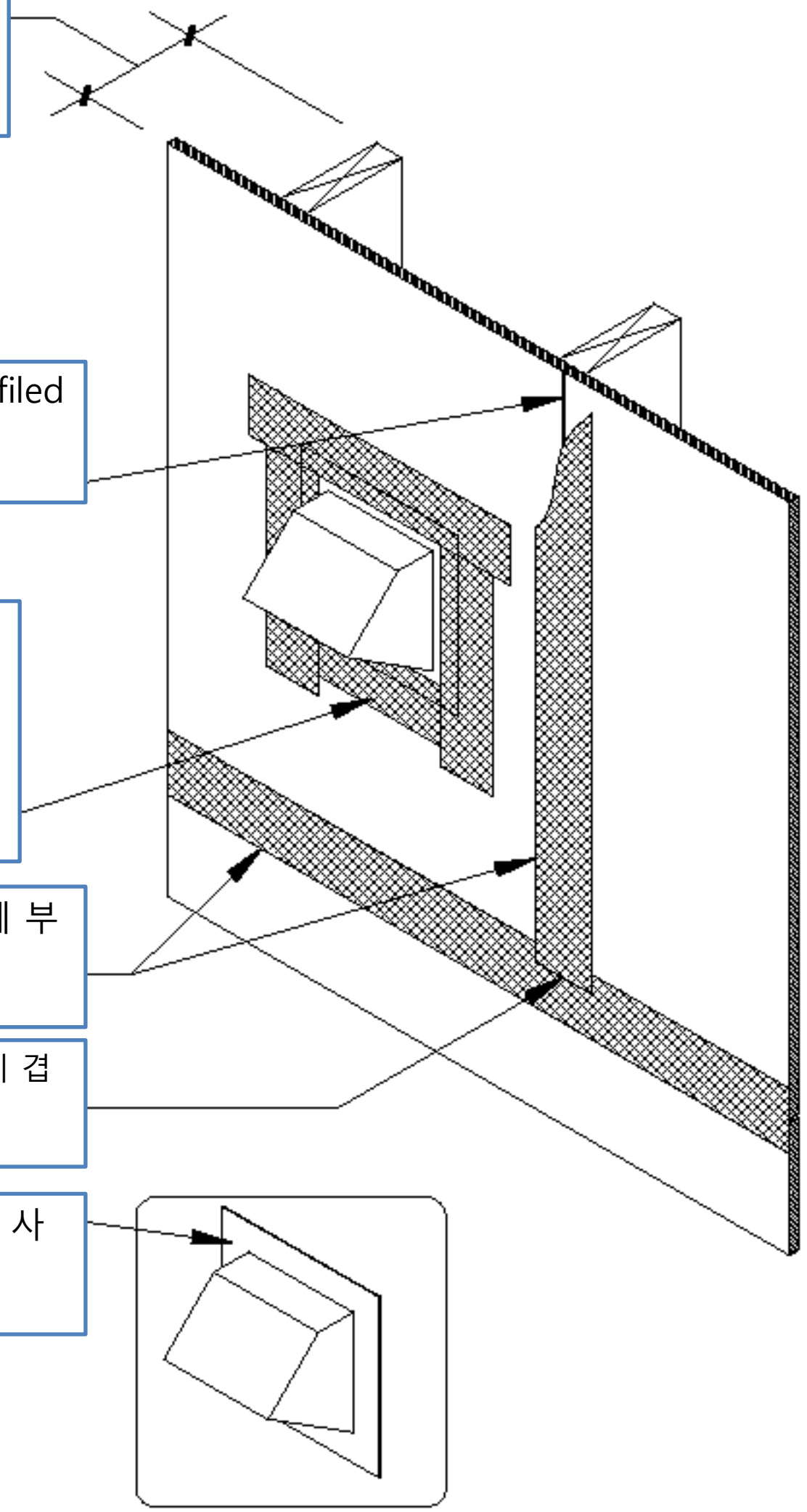
-절삭가공성형에지(machined profiled edge)가 따로 없으면, 패널 가장자리에 1/8 인치 간격 권장

-ZIP System 테이프 또는 플래싱 테이프(반드시 AC148 충족해야 함)를 부착하는데, 아래, 양옆, 위의 순으로 부착하여 접착플래싱의 싱글랩(shingle lap)이 되도록 함

-ZIP System 덮개의 모든 조인트에 부착된 ZIP System 테이프

-모든 T-조인트에 테이프를 최소 1인치 겹쳐 부착

-플랜지형 후드환기구(vent hood) 사용



DRAWING NOT TO SCALE

벽 조립  
ZIP System 벽 덮개  
목재 OR LT. GA. 금속 스테드

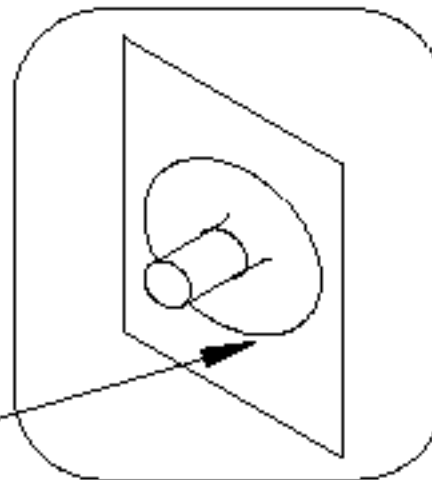
-절삭가공성형에지(machined profiled edge)가 따로 없으면, 패널 가장자리에 1/8 인치 간격 권장

-ZIP System 테이프 또는 플래싱 테이프(반드시 AC148 충족해야 함)를 부착하는데, 아래, 양옆, 위의 순으로 부착하여 접착플래싱의 싱글랩(shingle lap)이 되도록 함

-ZIP System 덮개의 모든 조인트에 부착된 ZIP System 테이프

-모든 T-조인트에 테이프를 최소 1인치 겹쳐 부착

-퀵플래시<sup>R</sup>(고무 막 플래싱 슬리브 (rubber membrane flashing sleeve) 를 사용하여 동근 침투 개구부에 플랜지를 제작.



\*더 많은 플래싱 종류는 관련 ZIP System 리퀴드 플래싱 상세정보를 참고하십시오.

DRAWING NOT TO SCALE

벽 조립  
ZIP System 벽 덮개  
목재 OR LT. GA. 금속 스테드

- ZIP System테이프를 사용하여 벽 덮개에 부착한 후레싱의 맨 윗쪽 에지

-데크 조이스트

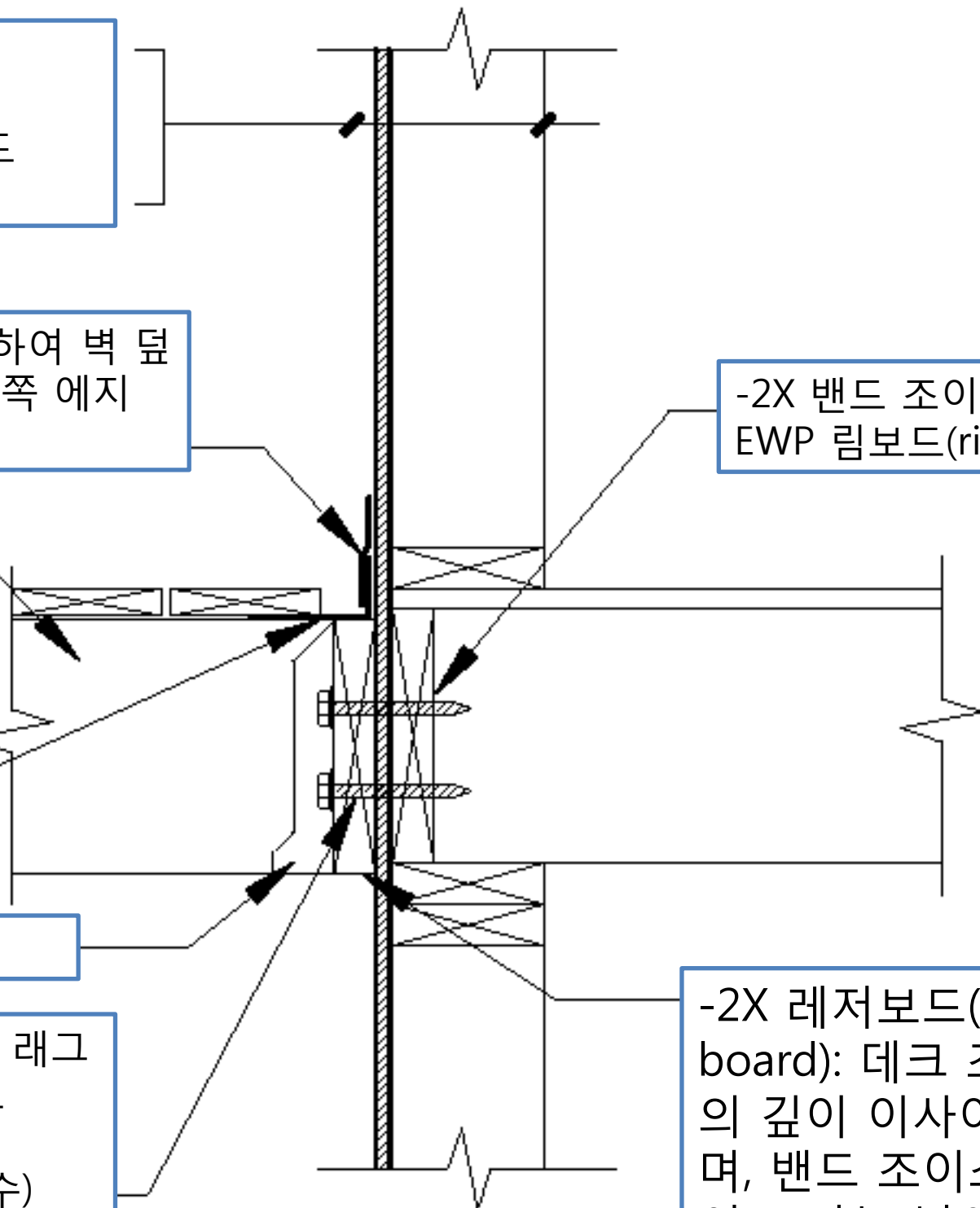
-조이스트 걸이(hanger)까지 연장된 연속후레싱

-조이스트 걸이(hanger)

-최소 1/2"의 지름을 가지는 래그 나사(lag screw)나 관통 볼트(through-bolt)를 사용(AWC DCA6나 현지 건축 법규 준수)

-2X 밴드 조이스트 또는 EWP 림보드(rim board)

-2X 레저보드(ledger board): 데크 조이스트의 깊이 이사이어야 하며, 밴드 조이스트의 깊이 보다는 낮아야 함



DRAWING NOT TO SCALE

07-08-2012

Sales Office: 10925 David Taylor Drive - Suite 300 - Charlotte, NC 28262  
Telephone: 800.933.9220 - Facsimile: 704.547.9228 - www.zipsystem.com



These construction details are provided to assist in the installation of ZIP System® product(s) and may not apply to every situation. Manufacturer accepts no responsibility or liability for the use of these or other construction details.